



et



Vous proposent :

UN SÉJOUR AU PORTUGAL

8 JOURS / 7 NUITS

**Du JEUDI 8 au JEUDI 15
JUN 2023**

**Contact : Alain CANTOU
06 89 62 02 47**



L'ALGARVE

Située à l'extrémité sud-ouest de la péninsule Ibérique, l'Algarve est l'une des régions les plus connues du Portugal.

Gorgée de soleil toute l'année, l'Algarve est devenue l'une des Mecque européennes du tourisme balnéaire.

Pourtant, une Algarve plus sauvage et plus authentique échappe au déferlement estival. Il suffit de sortir des sentiers battus.



Cette région, séparée de l'Alentejo par des collines schisteuses, ressemble à un jardin : les fleurs (géraniums, camélias, lauriers roses) se mêlent aux cultures (coton, riz, canne à sucre) et aux vergers (caroubiers, figuiers, amandiers, orangers) ; la plupart des jardins sont clôturés de haies d'agaves. Les villages ressemblent à des maisons éblouissantes de blancheur, décorées de jolies cheminées.

JOUR 1

BORDEAUX > FARO

Rendez vous des participants à l'aéroport de **Bordeaux** et accueil par un représentant **SALT TRAVEL**. Assistance aux formalités d'enregistrement.

A 10h30 : Décollage à destination de FARO sur vol direct **Easyjet**.

A 11h25 : Arrivée à **FARO**

Transfert en bus privé pour votre hôtel Adriana

Installation à l'**hôtel ADRIANA BEACH CLUB 3 sup*****.

Diner et nuit en formule « tout inclus ».

JOUR 2 à JOUR 7

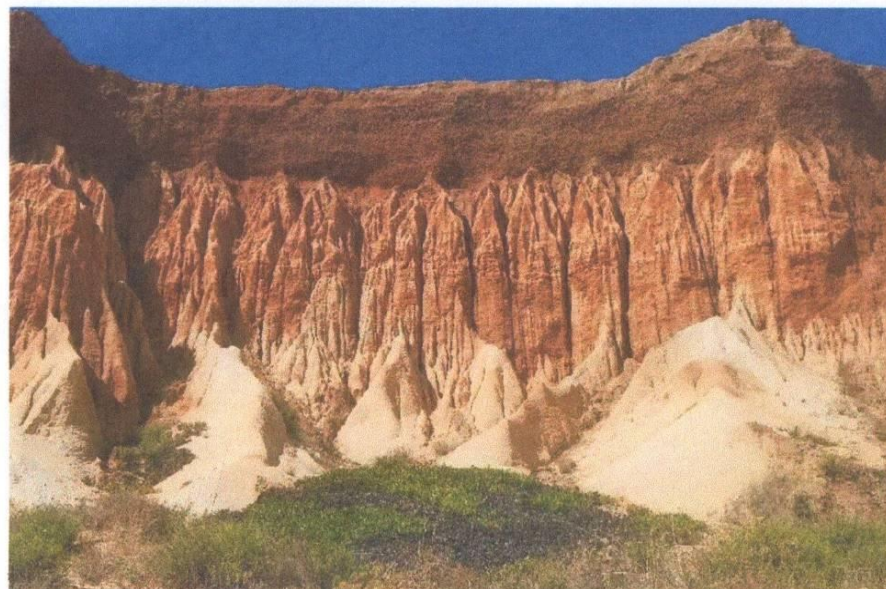
SEJOUR LIBRE EN FORMULE TOUT INCLUS

Petit déjeuners à l'hôtel.

6 journées libres pour profiter de l'hôtel, de la plage ou partir en excursion.

Déjeuner et dîner inclus dans le cadre de votre formule tout inclus.

Nuit à l'hôtel.



JOUR 8

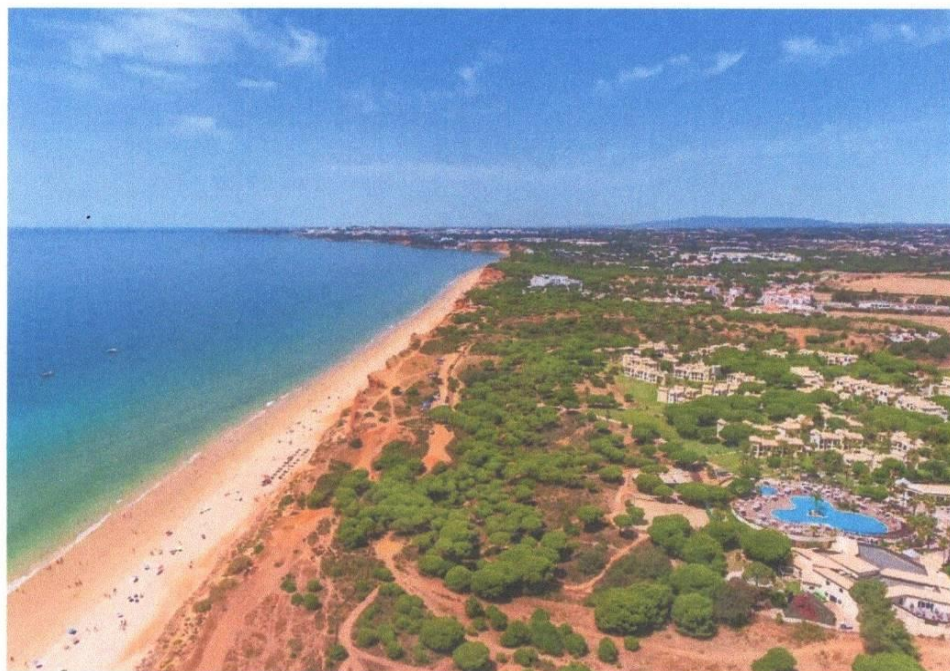
FARO → BORDEAUX

Petit déjeuner à votre hôtel.

Début de matinée libre et transfert en autocar pour l'aéroport de Faro.

A 12h00 : Décollage à destination de BORDEAUX sur vol direct **Easyjet**.

A 14h55 : Arrivée à **BORDEAUX**.



FORMALITES POUR LES RESSORTISSANTS FRANCAIS

Passeport ou carte d'identité en cours de validité

ADRIANA BEACH CLUB 3*** sup (n.l.)

SITUATION :

Situé en Olhos de Agua, dans la municipalité d'Albufeira, en Algarve, ce complexe fait partie de l'environnement naturel et bénéficie d'un emplacement privilégié juste à côté de la plage, assurant la paix et l'intimité à ses hôtes et offrant aussi l'espace idéal pour la tenue d'événements. La ville d'Albufeira et le complexe touristique de Vilamoura, très proches, vous permettront de découvrir la région et de vous divertir.

CHAMBRES :

L'hôtel est composé de 438 chambres, offrant un environnement familial, et des services diversifiés de grande qualité.

Elles sont réparties en bungalows de deux étages, autour du complexe hôtelier. Les bâtiments sont entourés de jardins, donnant une sensation de fraîcheur et de bien-être.

Toutes les chambres sont équipées de:

- TV par satellite
- Téléphone ligne direct
- Mini-réfrigérateur
- Air conditionné
- Coffre-fort
- Salle de bains avec sèche-cheveux

STANDARD / Double

Capacité : 2 adultes et 1 enfant de maximum 11 ans

Selon disponibilités.



RESTAURATION :

Restaurant Al-Gharb

Un espace qui met l'accent sur la cuisine nationale et internationale, offrant une grande variété de plats aux principaux repas - petit déjeuner, déjeuner et dîner -

Grill

Le Grill a une situation privilégiée dans un espace totalement vitré, qui permet d'avoir une vue superbe sur les jardins et les piscines extérieures. C'est un lieu de tranquillité. Un restaurant spécialisé de viandes grillées et de poisson.

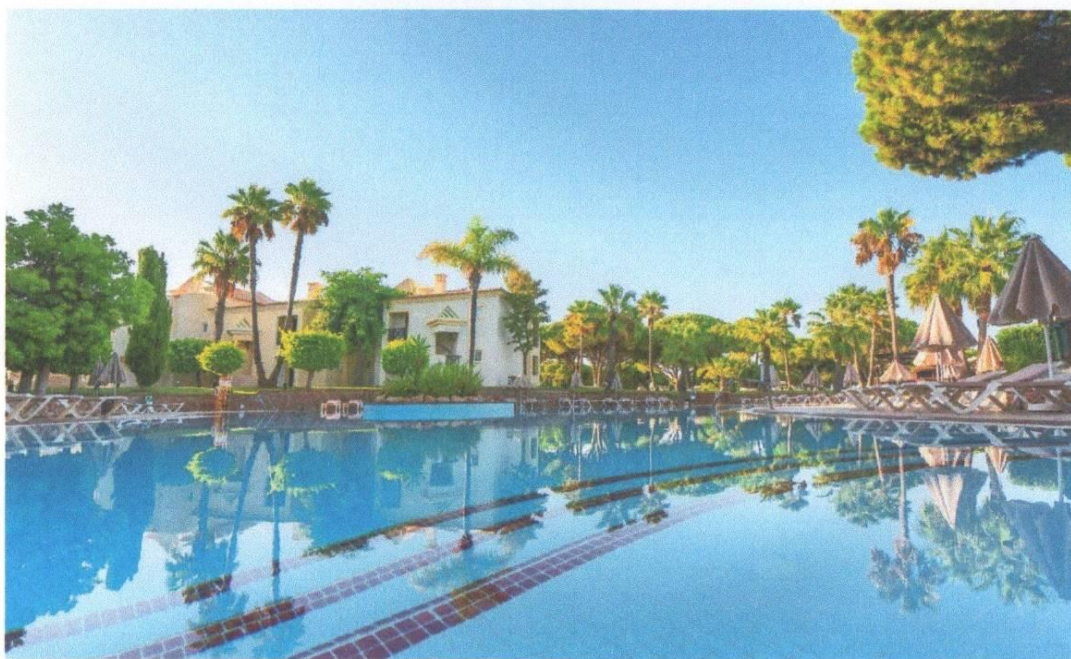
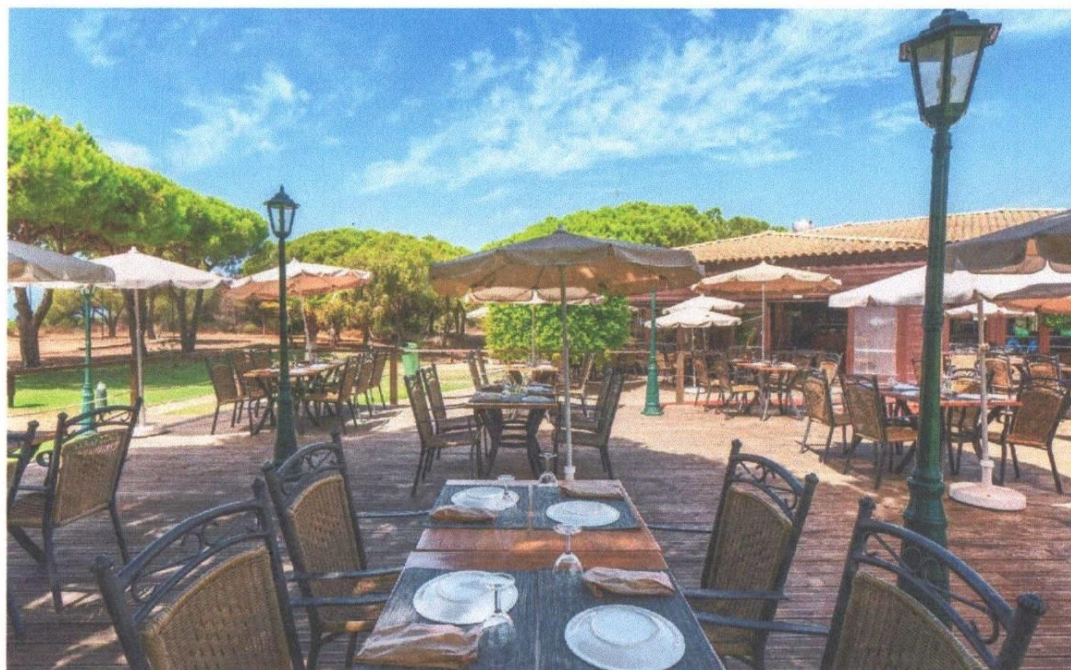
Sunset Bar

Bar et Terrasse près de la piscine principale, offrant une large gamme de boissons. Vous pourrez aussi déguster des glaces tous les jours de 11h à 17h.

Tropicana Bar

Un agréable bar dans un espace privilégié en face de la piscine et des terrasses. Le Tropicana Bar est l'endroit idéal pour boire un verre dans une ambiance détendue et relaxante.

FORMULE TOUT INCLUS DE 10H30 À 23H



ACTIVITÉS & SERVICES :

Plage

L'hôtel est situé près de Rocha Baixinha, l'une des meilleures en Algarve.

Le seul accès à la plage est à côté de l'hôtel, ce qui empêche le mouvement excessif de touristes.

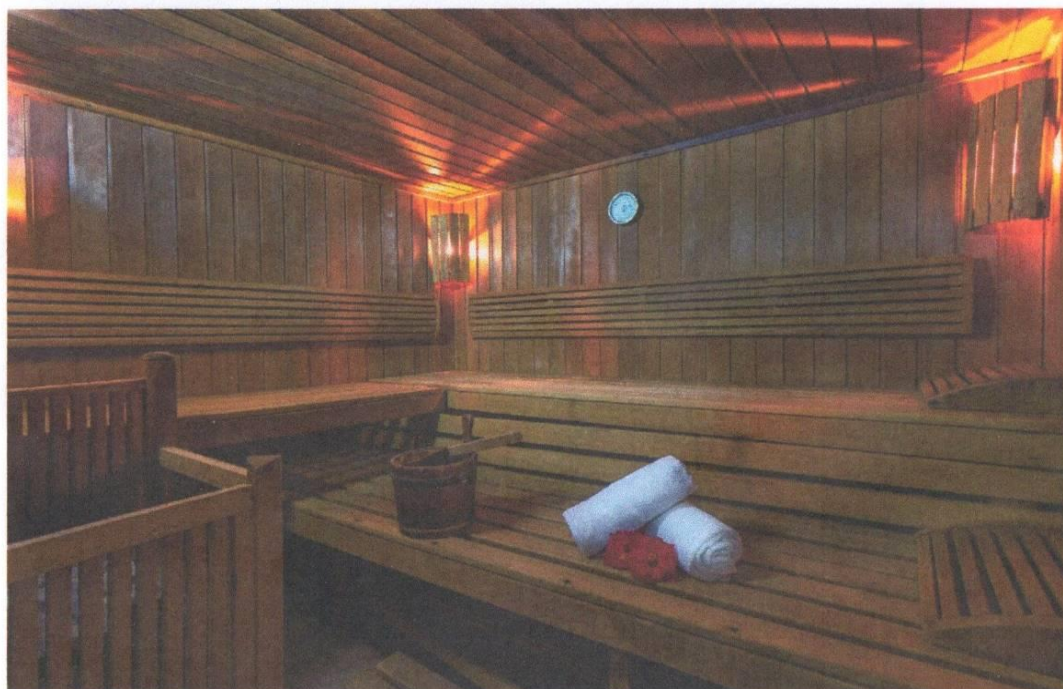
Les piscines

Pour vous détendre, vous rafraîchir et nager, vous avez à votre disposition deux grandes piscines et deux petites pour les enfants, à l'extérieur.

Sports et activités

- Cinq courts de tennis
- Terrain multisports
- Terrain beach-volley
- Terrain beach soccer
- Terrain de pétanque
- Salle de sport
- Programme d'animation en journée et en soirée

- . Spa avec jacuzzi, sauna & hammam
- . Service de massage (en supplément)
- . Wifi gratuit



EXCURSIONS

38€

VILLAGES DE L'ARRIÈRE-PAYS (Alte / Querença) – Demi-journée :

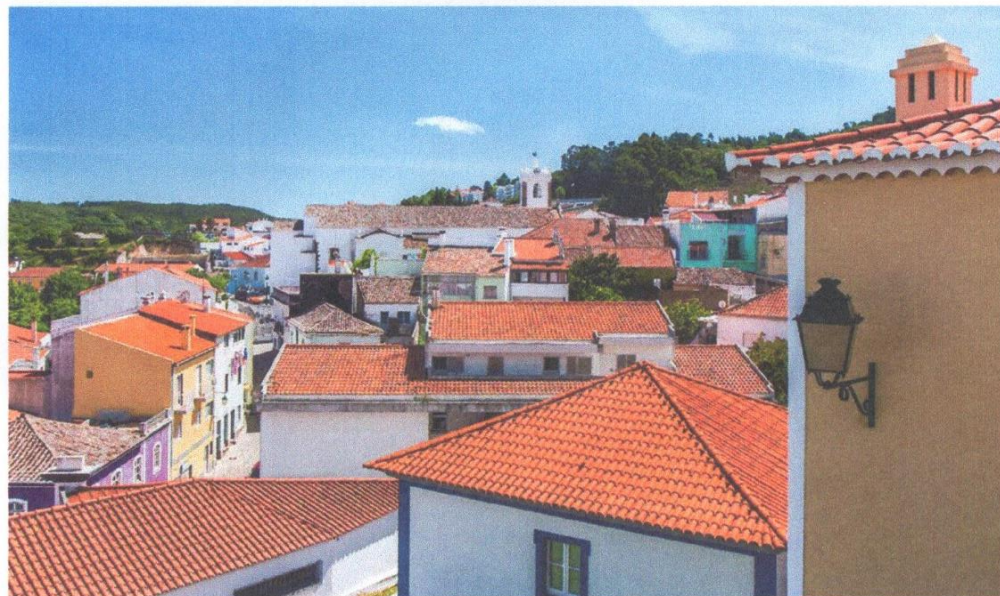
Départ vers **Alte** : les maisons blanches de ce joli village aux ruelles étroites et sinueuses s'accrochent aux versants d'une hauteur de la Serra. En bas du village, vous pourrez admirer deux fontaines champêtres et ombragées, Fonte Pequena et Fonte Grande. Découverte de l'église paroissiale : l'une des chapelles est totalement couverte d'azulejos du 18^{ème} siècle, tandis que la chapelle de Notre Dame de Lourdes est ornée de précieux azulejos polychromes en relief de type sévillan du 16^{ème} siècle. Continuation vers **Salir** : son château en ruine, érigé par les Maures, offre de belles vues sur la Serra. Arrivée à **Querença** : les maisons d'un blanc éclatant ont encore souvent leur four traditionnel. Ce village occupe les versants d'une colline culminant à 276 m, couronnée par l'église Nossa Senhora da Assunção, dont la fondation est attribuée aux Templiers. Entièrement restaurée en 1745, elle conserve néanmoins de beaux bois d'or. Retour à l'hôtel en fin de matinée.



39€

ALGARVE MAURE (Silves / Monchique) – Demi-journée :

Lors de cette visite de l'Algarve, vous vous dirigez à l'intérieur des terres à explorer les contreforts de la Serra de Monchique. Le premier arrêt de la journée est à **Silves**, une ville endormie avec beaucoup d'histoire derrière elle. Elle était une fois la capitale de l'Algarve, mais maintenant le **château (entrée incluse)** de grès rouge est tout ce qui reste de son passé mauresque. Prenez un moment pour admirer les jardins et les murs crénelés, la cathédrale gothique de la ville - avec sa tombe croisée - et le Musée du liège (entrées non incluses). Vous vous arrêterez ensuite pour explorer les rues pavées de **Monchique**. Caché au milieu des pins de montagne, la ville thermale de Caldas de Monchique est charmante. Retour à l'hôtel en fin de matinée.



EXCURSIONS

33€

VILAMOUROA & FARO – Demi-journée :

La première destination de votre visite est **Vilamoura**, un vrai goût de l'Algarve luxe, Vilamoura est un endroit à voir absolument. Elle est la plus grande station touristique privée en Europe et est l'une des plus prestigieuses au Portugal. Route vers **Faro**, capitale de l'Algarve. C'est une ville pleine d'histoire, de grands magasins, des restaurants et des cafés, des théâtres et des galeries. Promenade à travers l'arc (Arco da Vila), bordée d'arbres dans le Largo de Sé. La Cathédrale de Faro, est au milieu de la place et provient du 13 et 14 e siècle. Ne manquez pas de visiter la chapelle des os (entrée non incluse) dans l' Igreja do Carmo. Retour à votre hôtel.



33€

MARCHE DE LOULE – Demi-journée :

Une des plus mouvementées villes de l'intérieur où vous aurez le temps libre pour vous promener et visiter le château. Pittoresque marché qui à côté de tous les fruits et légumes, offre un vaste choix en artisanat. On trouve encore de nos jours des artisans qui fabriquent des objets en cuivre, délicats ouvrages et à ne pas oublier les belles et utiles poteries. Retour à l'hôtel.



70€

LAGOS – SAGRES – CAP ST VINCENT – journée complète avec déjeuner :

Départ en direction de **Lagos** : ancienne capitale de l'Algarve, cette charmante ville a conservé charme et caractère. Ses belles murailles retiennent des ruelles bordées de maisons à la blancheur éclatante. C'est d'ici que partirent la plupart des expéditions africaines à l'époque des grandes découvertes. Découverte des murailles, la place Infante D. Henrique au centre de laquelle se dresse la statue d'Henri le Navigateur, l'ancien marché aux esclaves. Découverte de **Ponte da Piedade** : la roche rougeâtre des falaises, débitée par l'Océan en blocs aux formes tourmentées, où se nichent des grottes marines, contraste spectaculairement avec le vert d'une eau limpide. **Déjeuner au restaurant.**

Continuation vers **Sagres** : balayé par le vent, ce Finistère, à l'extrême Sud-Ouest de l'Europe, tombant à pic dans la mer, est un endroit chargé d'histoire et d'émotion. Découverte de la **pointe de Sagres**, en partie occupée par la forteresse construite au 16^{ème} siècle. **Visite guidée de la forteresse.** Le **Cap St Vincent** dominant l'Océan de 75 m fut de tout temps considéré un lieu sacré et est la pointe Sud-Ouest de l'Europe. Retour à l'hôtel en fin de journée.

EXCURSIONS

68€

SILVES & MONCHIQUE – journée complète avec déjeuner :

Départ vers **Silves** : elle fut l'ancienne Xelb aux nombreuses mosquées, capitale maure de l'Algarve. **Visite guidée du Château** avec son chemin de ronde sur les remparts crénelés magnifiquement restaurés et qui offre de nombreux points de vue sur la ville et les environs. **Déjeuner au restaurant**. Puis, route vers la **Serra de Monchique** : monter à Monchique, c'est découvrir, presque à chaque virage, un panorama de mer et montagne. Arrivée à **Foia**, qui avec ses 902m est le point culminant de l'Algarve offre de magnifiques vues sur la région. Puis, découverte de Monchique : agréablement nichée dans la verdure sur le flanc Est de Foia, la petite ville possède une église célèbre pour son portail manuélín. Retour à l'hôtel.



84€

ALGARVE PRESERVE - OLHÃO / TAVIRA / RIA FORMOSA – journée complète avec déjeuner :

Route vers **Olhão** pour la découverte du marché aux poissons avec ses couleurs, ses parfums et son ambiance. Continuation vers **Tavira**, la plus belle ville de l'Algarve et la plus authentique. Visite du quartier ancien : l'église da Misericórdia, les ruines du château maure, le Pont romain. **Traversée en petit bateau pour rejoindre l'île de Tavira pour un déjeuner de divers poissons grillés dans un restaurant en bord de plage**. Puis, **balade en bateau** de 45 minutes à travers la Ria Formosa, parc naturel composé de Rias naturelles (bras de mer rentrant dans les terres et formant des canaux). Retour à l'hôtel.



76 €

CROISIÈRE GRILLADES – journée complète avec déjeuner – non privative.

Croisière d'une journée, quittant la Marina d'Albufeira à 10h30. Navigation le long de la côte jusqu'à la zone de Carvoeiro, où vous sera servi un déjeuner de grillades. Une période de baignade et plongée masque/tuba est prévue. Retour à la Marina à 17h00. *Transferts et boissons incluses (1/4 eau + 1/4 vin)*

ANNULATION PROTECTION SANITAIRE

Cette garantie vient en complément d'une formule Annulation ou Multirisque.

PRESTATIONS	MONTANTS TTC maximum / personne
Annulation de voyage	
<ul style="list-style-type: none">• Annulation pour maladie déclarée dans le mois précédant le départ en cas d'épidémie ou de pandémie ↳ <i>Franchise</i>	<ul style="list-style-type: none">• 8 000 € / personne et 30 000 € / événement
<ul style="list-style-type: none">• Annulation dans le cas où vous êtes désigné comme étant cas contact dans les 14 jours précédant le départ ↳ <i>Franchise</i>	<ul style="list-style-type: none">• 50 € / personne
<ul style="list-style-type: none">• Annulation pour refus d'embarquement suite à prise de température ou au résultat positif d'un test PCR et/ou antigénique à votre arrivée à l'aéroport de départ ↳ <i>Franchise</i>	<ul style="list-style-type: none">• 10 % de l'indemnité avec un minimum de 50 € / personne
<ul style="list-style-type: none">• Annulation en cas d'absence de vaccination ↳ <i>Franchise</i>	<ul style="list-style-type: none">• 50 € / personne

ANNULATION ET ASSISTANCE PROTECTION SANITAIRE

Cette garantie vient en complément d'une formule Multirisque.

PRESTATIONS	MONTANTS TTC maximum / personne
Assistance rapatriement	
<ul style="list-style-type: none"> • Téléconsultation avant départ • Rapatriement médical dans le cadre d'épidémie ou de pandémie • Retour impossible • Frais hôteliers suite à retour impossible • Frais hôteliers suite à mise en quarantaine <ul style="list-style-type: none"> • Frais hôteliers 150 € suite à mise en quarantaine <u>si extension souscrite</u> • Frais hôteliers 300 € suite à mise en quarantaine <u>si extension souscrite</u> • Frais médicaux hors du pays de résidence suite à maladie contractée en cas d'épidémie ou de pandémie <ul style="list-style-type: none"> ↳ Franchise • Prise en charge d'un forfait téléphonique local • Soutien psychologique suite mise en quarantaine • Valise de secours • Aide-ménagère • Livraison de courses ménagères • Soutien psychologique suite à rapatriement 	<ul style="list-style-type: none"> • 1 appel • Frais réels • 1 000 € maximum par personne et 50 000 € maximum par groupe • Frais d'hôtel 80 € / nuit (maximum 14 nuits) • Frais d'hôtel 80 € / nuit (maximum 14 nuits) • Frais d'hôtel 150 € / nuit (maximum 14 nuits) • Frais d'hôtel 300 € / nuit (maximum 14 nuits) • 150 000 € / personne • 30 € / personne • Jusqu'à 80 € • 6 entretiens par événement • 100 € maximum par personne et 350 € maximum par famille • 15 heures réparties sur 4 semaines • 15 jours maximum et 1 livraison par semaine • 6 entretiens par événement

ATTENTION
IL N'Y A QUE
40 PLACES
DISPONIBLES

SÉJOUR PORTUGAL

Du Jeudi 8 Juin au Jeudi 15 Juin 2023

Départ de Bordeaux

1300 € TTC / Personne

(pour un couple logé en chambre « double » standard)

1500 € TTC / Personne

(pour une personne seule logée en chambre « single » standard)

REPONSE SOUHAITEE
AVANT LE 6 DECEMBRE

Supplément chambre individuelle : 200 €

Paiement en cinq fois

Pour les couples:

1 chèque de 715 € par personne + 3 chèques de 170 € par personne + 1 chèque de 75 € par personne

Pour les individuels:

1 chèque de 825 € par personne + 3 chèques de 175 € par personne + 1 chèque de 150 € par personne

Chèques à établir à l'ordre de « SALT TRAVEL »

Nota : Le 1^{er} chèque sera remis le 6 Décembre 2023, les 4 autres le 10 du mois de Janvier à Avril 2023

CES PRIX COMPRENNENT :

Transport :

- Le transport aérien **Bordeaux / Faro / Bordeaux avec Easyjet, en classe économique**, bagage en soute de 15 kilos par personne inclus.
- Le transfert routier **aéroport / hôtel / aéroport en autocar**.

Hébergement et Restauration :

- L'hébergement en chambre double standard à l'**Hôtel ADRIANNA BEACH 3***sup** (normes locales) **pour 7 nuits**.
- La **formule « tout inclus » du déjeuner du 1^{er} jour au petit déjeuner du 8^{ème} jour**.

Services :

- Une assistance **SALT.TRAVEL** à l'aéroport de Bordeaux, le jour du départ.
- Un carnet de voyage par couple ou personne seule.
- Assurances annulation, rapatriement et protection sanitaire.

CES PRIX NE COMPRENNENT PAS :

- Les pourboires, les extras et les dépenses à caractère personnel.
- Les éventuelles taxes de séjour à régler sur place.

A NOTER :

- **Ce voyage est non adapté aux personnes à mobilité réduite.**
- **Conditions groupes sur les vols Easy Jet :**
 - *Minimum de 15 personnes.*
 - *Nous devons payer l'intégralité des billets d'avion le jour de la réservation.*
 - *Les billets seront ensuite non modifiables et non remboursables.*
 - *Liste des noms à 3 semaines avant le départ.*
 - *En dessous de 15 participants, les conditions «individuelles» s'appliquent, c'est-à-dire que pour pouvoir réserver les vols, nous devons avoir reçu les copies des passeports de chacun des participants et le montant total des billets.*
 - *Les billets seront émis au nom de chacun des participants et payés intégralement le jour de la réservation. Les billets seront ensuite non modifiables et non remboursables.*
 - *Aucune place ne peut être rajoutée sur le dossier groupe une fois le dossier réservé. Toute place supplémentaire fera l'objet d'une réservation individuelle.*